

高級賃貸マンション

マジェスタワー六本木
MAJES TOWER ROPPONNGI



都営大江戸線

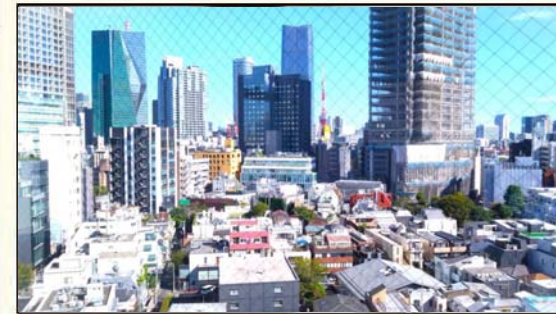
「六本木」駅徒歩

4分

- ★2016年9月 内装リノベーション実施★
- 壁、天井クロス貼替え (LDK、洋室、廊下、洗面室、台所)
- 床フローリング張替え (LDK、洋室、廊下、洗面室、台所)
- キッチン新規交換
- エアコン (天井埋込型 LDK、洋室) ・給湯器 新規交換 (2023年12月)



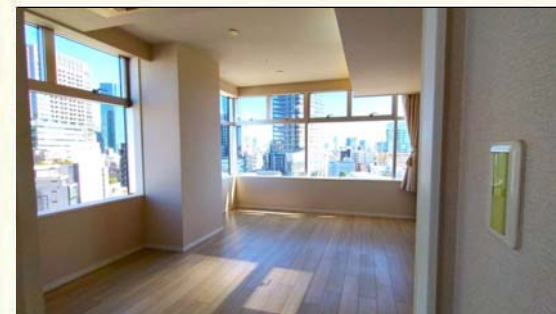
1203号室 1LDK 月額賃料/管理費/330,000円 専有面積/55.48㎡ (16.78坪)



リビングダイニングからの眺望 (東京タワー)



キッチン



リビングダイニング



バスルーム



～共用施設～

- コンシェルジュサービス
- 8Fフィットネスルーム使用料無料(利用可能時間:6時～24時)

Equipment

オートロックシステム	TVモニター付インターホン	宅配BOX	浴室換気乾燥暖房機	シャワートイレ	全室エアコン設置
全面フローリング	ビルトインエアコン	床暖房	ウォークインクローゼット	エレベータ	24hゴミ出し可

【物件概要】 ■所在/ (住居表示) 東京都港区六本木7丁目6-18 ■間取り/1LDK ■構造/鉄筋コンクリート造陸屋根地下2階付27階建 ■建築/平成18年2月
 【入居可能日/相談】 ■入居者条件/法人可 ■用途/住居 ■インターネット (利用料貸主負担) ・CATV (利用料貸主負担)
 【賃貸条件】 ■敷金/2カ月 ■礼金/1ヶ月 ■駐車場/有 別途契約月額:37,000円 (税込) ~ (空き要確認) 敷地内
 ■契約方法/普通賃貸借契約 ■契約期間/2年 (更新可) ■更新料/新賃料の1ヶ月分 ■火災保険料/20,000円 (2年間) ■鍵交換費用/22,000円 (税込)
 ※弊社指定の家賃保証 (有料) に加入して頂きます。初回保証料/総額賃料の40% (連帯保証人有) 50% (連帯保証人無) ・1年毎 (10,000円)
 《借主負担となる費用》 インターネット (㈱ファミリーネット・ジャパン) 使用料:990円/月 (税込) は貸主負担、別途オプション使用料は借主負担
 CATV (スカパーJ S A T㈱) 使用料668円/月 (税込) は貸主負担、有料チャンネル視聴に伴う使用料は借主負担、浄水器カートリッジ交換に伴う費用は借主負担



東京都知事免許 (2) 第98512号

株式会社 ゼントラスト

〒104-0061 東京都中央区銀座8丁目7-13 銀座全線ビル1F

TEL 03 (6228) 5070
 FAX 03 (6228) 5072
 Eメール info@zentrust.co.jp
 http://www.zentrust.co.jp/

客付会社様へ
 ご案内の際は
 事前にご連絡下さい

■手数料

客付手数料 負担の割合	貸主	%	借主	100%
客付手数料 配分の割合	元付	%	客付	100%

■取引態様/専属専任媒介